

**Tytuł artykułu**

**(Tytuł wyrównany do prawej, czcionka Calibri 15p.,  
pogrubiona, interlinia 1,2p., kolor niebieski, odstępy:  
przed 12 p., po 18 p.)**

Imię Nazwisko<sup>1</sup>

Imię Nazwisko<sup>2</sup>

(imię i nazwisko- wyrównane do prawej, czcionka Calibri 12p.,  
zakończenie przypis dolny to odnośnik do nazwy instytucji, adresu,  
danych kontaktowych, np. mail.)

**Spis ważniejszych oznaczeń (w tabeli o białych krawędziach, czcionka Calibri 12p., pogrubiona, 1,2p. interlinia, odstępy: przed 12 p., po 6 p.):**

<b>v</b>	- prędkość	[m/s]
<b>a</b>	- przyspieszenie	[m/s <sup>2</sup> ]

**WPROWADZENIE ( tytuł rozdziału, wyrównany do lewej, czcionka Calibri 12p., pogrubiona, interlinia 1,2p., kolor niebieski, odstępy: przed 12 p., po 12 p.)**

Artykuł należy przygotować w dowolnej wersji edytora tekstu Word i przekazać w formie pliku na płycie CD, lub Pendrive. Wykresy zamieszczone w artykule dołączamy dodatkowo w pliku \*.xls lub \*.xlsx, natomiast rysunki dostarczyć również jako pliki graficzne np. \*.jpg. Tekst główny artykułu-objętość ok. 10-12 stron, należy pisać czcionką Calibri 12 p. Odstęp między wierszami pojedynczy, tekst wyjustowany, bez dzielenia wyrazów. Odstęp między akapitami: 6p.

- przykład wypunktowania;
- przykład wypunktowania.

**Tytuł podrozdziału (Calibri, 11 p., odstępy: przed 12p., po 6p.)**

---

<sup>1</sup> Instytucja, dane kontaktowe

<sup>2</sup> Instytucja, dane kontaktowe

Wzory matematyczne składać czcionką 11 p. w tabeli z białymi krawędziami w kolumnie 1 (wyśrodkowane), z numerem wzoru w okrągłym nawiasie w kolumnie 2 do prawej (jak w poniższym przykładzie). Symbole zmiennych we wzorach i w tekście należy pisać pismem pochyłym (kursywa).

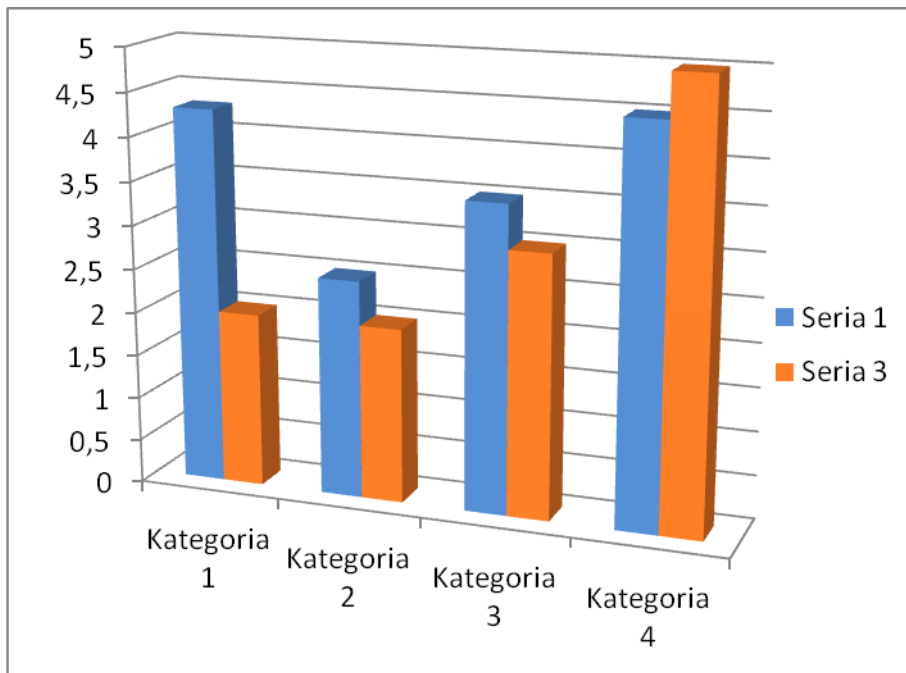
$$f(x) = a_0 + \sum_{n=1}^{\infty} \left( a_n \cos \frac{n\pi x}{L} + b_n \sin \frac{n\pi x}{L} \right) \quad (1)$$

### Rysunki, wykresy, tabele

Rysunki, wykresy, tabele numeruje się kolejno 1, 2, ..., n. Podpisy pod rysunkami w języku polskim na osi rysunku (środkowane). Podpisy do rysunków składać czcionką 9p., pogrubioną, odstęp między wierszami pojedynczy. Przykłady kolorystyki oraz układu poniżej. Kolory kolumn, linii trendu, punktów na wykresach- niebieskie i pomarańczowe w różnych odcieniach.



**Rysunek 1. Podpis [1].**



**Wykres 1. Podpis [2].**

**Tabela 1. Podpis [3]**

Calibri 11p. biała bold	Calibri 11p. biała bold	Calibri 11p. biała bold
Calibri 10p. czarna	Calibri 10p. czarna	Calibri 10p. czarna
Calibri 10p. czarna	Calibri 10p. czarna	Calibri 10p. czarna
Calibri 10p. czarna	Calibri 10p. czarna	Calibri 10p. czarna
Calibri 10p. czarna	Calibri 10p. czarna	Calibri 10p. czarna

**Objaśnienia:** 1 - opis

## SUMMARY

Ostatnim punktem przed literaturą, każdego rozdziału powinno być podsumowanie w języku angielskim. (Calibri, biały kolor, 11 p. na niebieskim tle)

## LITERATURA

W tekście głównym artykułu materiały źródłowe należy podawać w nawiasie kwadratowym, np. [1]. Opis bibliograficzny cytowanej literatury (10p. odstęp pojedynczy) według wzoru, w kolejności alfabetycznej nazwisk autorów.

- [1] Power M. J., Desouza K. C., Bonifazi C.: *Outsourcing. Podręcznik sprawdzonych praktyk*. Instytut Outsourcingu: *Dywersyfikacja działalności outsourcingowej, czyli koszyki potrzeb*, Opole, 2008

**Tak opracowany tekst artykułu należy przesać na adres [ekoforum@atmoterm.pl](mailto:ekoforum@atmoterm.pl) oraz 1 egzemplarz wydrukowany +CD na adres:**

**OPOLSKIE EKOFORUM 2  
ATMOTERM S.A.  
Ul. Łangowskiego 4  
45-031 Opole**

**w nieprzekraczalnym terminie 30 czerwca 2012r.**